

## Benzines Öngyújtó

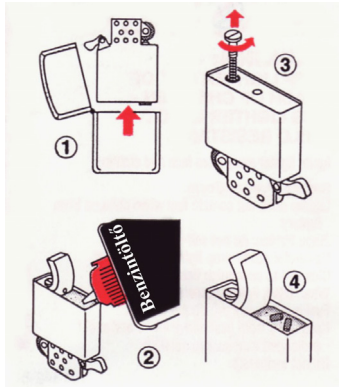
### FIGYELMEZTETÉS: AZ ÖNGYÚJTÓ GYERMEKEKTŐL TÁVOL TARTANDÓ - EZ AZ ÖNGYÚJTÓ NEM GYERMEKBIZTOS!

Az öngyújtót meggyújtáskor tartsa távol az arcától és a ruházatától.

Biztonsági óvintézkedések:

Az öngyújtó nem tartalmaz üzemanyagot a gyári szállításkor. Az öngyújtók nem alszanak ki maguktól. Vigyázzon, nehogy leejtse az égő öngyújtót. A láng kioltásához zárja le a fedelet. A megtöltött öngyújtó tűzveszélyes folyadékot tartalmaz. Az üzemanyag irritálja a bőrt, ne töltsen túl. Tartsa távol 50 °C-nál nagyobb hőtől, ne tegye ki tartósan a napsugárzásnak. Ne dobja tűzbe.

### Az öngyújtó töltése



- Csak benzinfolyadékkal töltsen meg.
- Tartsa az öngyújtót az egyik kezében. A másik kezével vegye ki az öngyújtóbetéteket (1).
- Emelje fel a filclapot az üzemanyag kamrában található tömítőanyagok felfedéséhez (2). Lassan töltsen fel. Itassa át a tömitést benzinfolyadékkal. Hagyja abba, amikor az üzemanyag eléri a tömités tetejét. Soha ne töltsen túl. Túltöltés esetén az üzemanyag kiszivároghat. Az üzemanyag irritálja a bőrt.
- Tegye vissza az öngyújtót az öngyújtóházba. Meggyújtás előtt a felesleges üzemanyagot távolítsa el az öngyújtóról és a kezéről. Ha túltöltötte, ne tegye zsebre vagy a bőrhöz közel. Ha az üzemanyag a bőrre kerül, mossa le az érintett területet. Ha az irritáció továbbra is fennáll vagy rosszabbra fordul, forduljon orvoshoz.
- Meggyújtás előtt ellenőrizze, hogy az üzemanyagkanna le van zárva és a környéken nincs kiömlött üzemanyag. Ez tűzveszélyes folyadék.

### Az öngyújtó tűzkövének kicserélése

Vegye le a csavart (3) és a hozzácsatolt rugót az üzemanyagkamra végén. Vegye ki a csőből a régi tűzkövet. Tegye az új tűzkövet a csőbe és tegye vissza a rugót, enyhén megcsavarva azt. Ellenőrizze, hogy a csavar meg van szorítva annyira, amennyire lehetséges; ellenkező esetben a fedél nem zárul jól. Ha a kerék megakad az új tűzkő behelyezése után, forgassa párszor vissza a kereket.

TIPP: Tartson egy tartalék tűzkövet a filclap alatt (4.)

### A kanóc karbantartása

Amikor a kanóc a koromtól megfeketedik, húzza ki egy csipesszel addig, amíg tiszta kanóc nem látható (kb. 1 cm), majd vágja le a végét, hogy egyvonalban legyen a kürtő magasságával. Ezt a karbantartási műveletet évente egyszer vagy kétszer kell elvégezni. A kanócot ki kell cserélni, ha több mint kétszer vagy háromszor levágták már a végét.

Forgalmazza: **Hamex Trade Kft.**  
2040 Budaörs, Vas utca 22.

## Benzines Öngyújtó

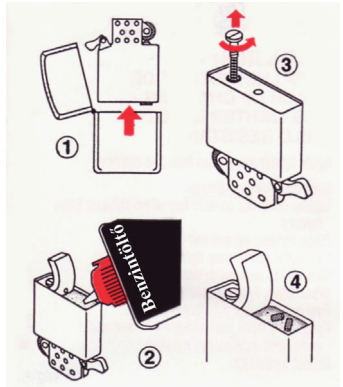
### FIGYELMEZTETÉS: AZ ÖNGYÚJTÓ GYERMEKEKTŐL TÁVOL TARTANDÓ - EZ AZ ÖNGYÚJTÓ NEM GYERMEKBIZTOS!

Az öngyújtót meggyújtáskor tartsa távol az arcától és a ruházatától.

Biztonsági óvintézkedések:

Az öngyújtó nem tartalmaz üzemanyagot a gyári szállításkor. Az öngyújtók nem alszanak ki maguktól. Vigyázzon, nehogy leejtse az égő öngyújtót. A láng kioltásához zárja le a fedelet. A megtöltött öngyújtó tűzveszélyes folyadékot tartalmaz. Az üzemanyag irritálja a bőrt, ne töltsen túl. Tartsa távol 50 °C-nál nagyobb hőtől, ne tegye ki tartósan a napsugárzásnak. Ne dobja tűzbe.

### Az öngyújtó töltése



- Csak benzinfolyadékkal töltsen meg.
- Tartsa az öngyújtót az egyik kezében. A másik kezével vegye ki az öngyújtóbetéteket (1).
- Emelje fel a filclapot az üzemanyag kamrában található tömítőanyagok felfedéséhez (2). Lassan töltsen fel. Itassa át a tömitést benzinfolyadékkal. Hagyja abba, amikor az üzemanyag eléri a tömités tetejét. Soha ne töltsen túl. Túltöltés esetén az üzemanyag kiszivároghat. Az üzemanyag irritálja a bőrt.
- Tegye vissza az öngyújtót az öngyújtóházba. Meggyújtás előtt a felesleges üzemanyagot távolítsa el az öngyújtóról és a kezéről. Ha túltöltötte, ne tegye zsebre vagy a bőrhöz közel. Ha az üzemanyag a bőrre kerül, mossa le az érintett területet. Ha az irritáció továbbra is fennáll vagy rosszabbra fordul, forduljon orvoshoz.
- Meggyújtás előtt ellenőrizze, hogy az üzemanyagkanna le van zárva és a környéken nincs kiömlött üzemanyag. Ez tűzveszélyes folyadék.

### Az öngyújtó tűzkövének kicserélése

Vegye le a csavart (3) és a hozzácsatolt rugót az üzemanyagkamra végén. Vegye ki a csőből a régi tűzkövet. Tegye az új tűzkövet a csőbe és tegye vissza a rugót, enyhén megcsavarva azt. Ellenőrizze, hogy a csavar meg van szorítva annyira, amennyire lehetséges; ellenkező esetben a fedél nem zárul jól. Ha a kerék megakad az új tűzkő behelyezése után, forgassa párszor vissza a kereket.

TIPP: Tartson egy tartalék tűzkövet a filclap alatt (4.)

### A kanóc karbantartása

Amikor a kanóc a koromtól megfeketedik, húzza ki egy csipesszel addig, amíg tiszta kanóc nem látható (kb. 1 cm), majd vágja le a végét, hogy egyvonalban legyen a kürtő magasságával. Ezt a karbantartási műveletet évente egyszer vagy kétszer kell elvégezni. A kanócot ki kell cserélni, ha több mint kétszer vagy háromszor levágták már a végét.

Forgalmazza: **Hamex Trade Kft.**  
2040 Budaörs, Vas utca 22.

## Benzines Öngyújtó

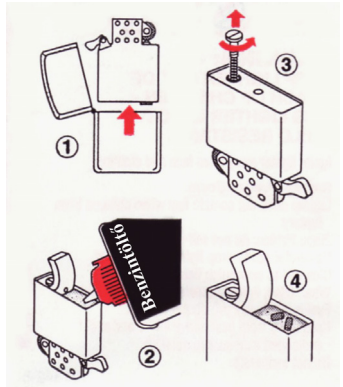
### FIGYELMEZTETÉS: AZ ÖNGYÚJTÓ GYERMEKEKTŐL TÁVOL TARTANDÓ - EZ AZ ÖNGYÚJTÓ NEM GYERMEKBIZTOS!

Az öngyújtót meggyújtáskor tartsa távol az arcától és a ruházatától.

Biztonsági óvintézkedések:

Az öngyújtó nem tartalmaz üzemanyagot a gyári szállításkor. Az öngyújtók nem alszanak ki maguktól. Vigyázzon, nehogy leejtse az égő öngyújtót. A láng kioltásához zárja le a fedelet. A megtöltött öngyújtó tűzveszélyes folyadékot tartalmaz. Az üzemanyag irritálja a bőrt, ne töltsen túl. Tartsa távol 50 °C-nál nagyobb hőtől, ne tegye ki tartósan a napsugárzásnak. Ne dobja tűzbe.

### Az öngyújtó töltése



- Csak benzinfolyadékkal töltsen meg.
- Tartsa az öngyújtót az egyik kezében. A másik kezével vegye ki az öngyújtóbetéteket (1).
- Emelje fel a filclapot az üzemanyag kamrában található tömítőanyagok felfedéséhez (2). Lassan töltsen fel. Itassa át a tömitést benzinfolyadékkal. Hagyja abba, amikor az üzemanyag eléri a tömités tetejét. Soha ne töltsen túl. Túltöltés esetén az üzemanyag kiszivároghat. Az üzemanyag irritálja a bőrt.
- Tegye vissza az öngyújtót az öngyújtóházba. Meggyújtás előtt a felesleges üzemanyagot távolítsa el az öngyújtóról és a kezéről. Ha túltöltötte, ne tegye zsebre vagy a bőrhöz közel. Ha az üzemanyag a bőrre kerül, mossa le az érintett területet. Ha az irritáció továbbra is fennáll vagy rosszabbra fordul, forduljon orvoshoz.
- Meggyújtás előtt ellenőrizze, hogy az üzemanyagkanna le van zárva és a környéken nincs kiömlött üzemanyag. Ez tűzveszélyes folyadék.

### Az öngyújtó tűzkövének kicserélése

Vegye le a csavart (3) és a hozzácsatolt rugót az üzemanyagkamra végén. Vegye ki a csőből a régi tűzkövet. Tegye az új tűzkövet a csőbe és tegye vissza a rugót, enyhén megcsavarva azt. Ellenőrizze, hogy a csavar meg van szorítva annyira, amennyire lehetséges; ellenkező esetben a fedél nem zárul jól. Ha a kerék megakad az új tűzkő behelyezése után, forgassa párszor vissza a kereket.

TIPP: Tartson egy tartalék tűzkövet a filclap alatt (4.)

### A kanóc karbantartása

Amikor a kanóc a koromtól megfeketedik, húzza ki egy csipesszel addig, amíg tiszta kanóc nem látható (kb. 1 cm), majd vágja le a végét, hogy egyvonalban legyen a kürtő magasságával. Ezt a karbantartási műveletet évente egyszer vagy kétszer kell elvégezni. A kanócot ki kell cserélni, ha több mint kétszer vagy háromszor levágták már a végét.

Forgalmazza: **Hamex Trade Kft.**  
2040 Budaörs, Vas utca 22.

## Benzines Öngyújtó

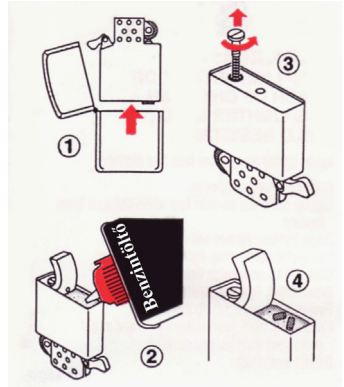
### FIGYELMEZTETÉS: AZ ÖNGYÚJTÓ GYERMEKEKTŐL TÁVOL TARTANDÓ - EZ AZ ÖNGYÚJTÓ NEM GYERMEKBIZTOS!

Az öngyújtót meggyújtáskor tartsa távol az arcától és a ruházatától.

Biztonsági óvintézkedések:

Az öngyújtó nem tartalmaz üzemanyagot a gyári szállításkor. Az öngyújtók nem alszanak ki maguktól. Vigyázzon, nehogy leejtse az égő öngyújtót. A láng kioltásához zárja le a fedelet. A megtöltött öngyújtó tűzveszélyes folyadékot tartalmaz. Az üzemanyag irritálja a bőrt, ne töltsen túl. Tartsa távol 50 °C-nál nagyobb hőtől, ne tegye ki tartósan a napsugárzásnak. Ne dobja tűzbe.

### Az öngyújtó töltése



- Csak benzinfolyadékkal töltsen meg.
- Tartsa az öngyújtót az egyik kezében. A másik kezével vegye ki az öngyújtóbetéteket (1).
- Emelje fel a filclapot az üzemanyag kamrában található tömítőanyagok felfedéséhez (2). Lassan töltsen fel. Itassa át a tömitést benzinfolyadékkal. Hagyja abba, amikor az üzemanyag eléri a tömités tetejét. Soha ne töltsen túl. Túltöltés esetén az üzemanyag kiszivároghat. Az üzemanyag irritálja a bőrt.
- Tegye vissza az öngyújtót az öngyújtóházba. Meggyújtás előtt a felesleges üzemanyagot távolítsa el az öngyújtóról és a kezéről. Ha túltöltötte, ne tegye zsebre vagy a bőrhöz közel. Ha az üzemanyag a bőrre kerül, mossa le az érintett területet. Ha az irritáció továbbra is fennáll vagy rosszabbra fordul, forduljon orvoshoz.
- Meggyújtás előtt ellenőrizze, hogy az üzemanyagkanna le van zárva és a környéken nincs kiömlött üzemanyag. Ez tűzveszélyes folyadék.

### Az öngyújtó tűzkövének kicserélése

Vegye le a csavart (3) és a hozzácsatolt rugót az üzemanyagkamra végén. Vegye ki a csőből a régi tűzkövet. Tegye az új tűzkövet a csőbe és tegye vissza a rugót, enyhén megcsavarva azt. Ellenőrizze, hogy a csavar meg van szorítva annyira, amennyire lehetséges; ellenkező esetben a fedél nem zárul jól. Ha a kerék megakad az új tűzkő behelyezése után, forgassa párszor vissza a kereket.

TIPP: Tartson egy tartalék tűzkövet a filclap alatt (4.)

### A kanóc karbantartása

Amikor a kanóc a koromtól megfeketedik, húzza ki egy csipesszel addig, amíg tiszta kanóc nem látható (kb. 1 cm), majd vágja le a végét, hogy egyvonalban legyen a kürtő magasságával. Ezt a karbantartási műveletet évente egyszer vagy kétszer kell elvégezni. A kanócot ki kell cserélni, ha több mint kétszer vagy háromszor levágták már a végét.

Forgalmazza: **Hamex Trade Kft.**  
2040 Budaörs, Vas utca 22.